

MOBILITÉ

Le Pôle d'Echange Multimodal

Le Pôle d'Echanges Multimodal de La Baule est un véritable outil au service de la mobilité, permettant l'accès aux différents modes de déplacement : train, bus, auto, vélo, marche.

Les meilleures conditions d'accueil et offres de services sur un même site

Le Pôle d'Echanges Multimodal (PEM) comprend notamment sur un même site :

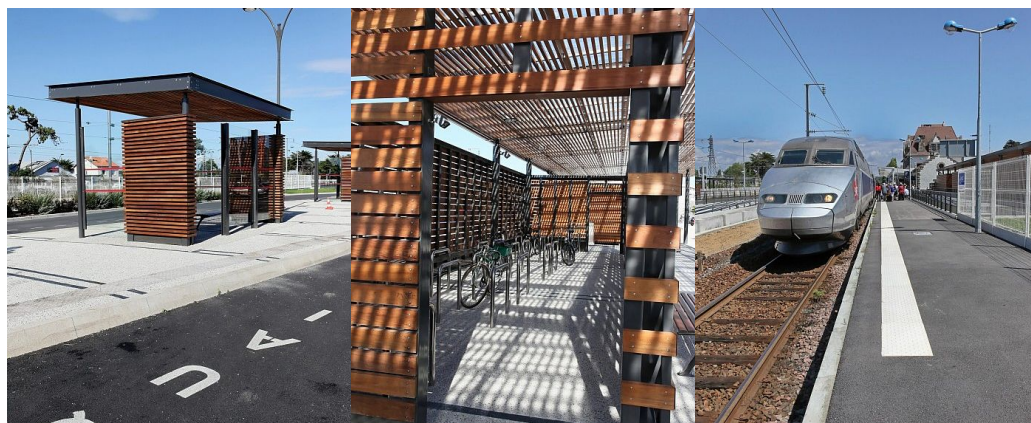
- ▶ **une gare SNCF** dans laquelle il y a un bâtiment voyageurs avec un espace client ;
- ▶ **une gare routière** ;
- ▶ **des parcs de stationnement payant** pour les voitures particulières et des **stationnements réservés** (loueurs de voiture, SNCF et Commissariat de Police) ;
- ▶ **des taxis** ;
- ▶ **des parcs à vélos** ;
- ▶ **un passage souterrain** permettant aux voyageurs une libre circulation du nord au sud ;
- ▶ **un dépose minute** composé de 12 places au sud et 10 au nord ;

C'est véritablement un outil au service de la mobilité permettant l'accès aux différents modes de déplacement pour la Presqu'île et en direction de Saint-Nazaire et de l'agglomération nantaise.

Venir jusqu'au Pôle d'Echange Multimodal en covoiturage

“ Simplifier et optimiser tous vos trajets.

Le Pôle d'Echanges Multimodal (PEM)





Communauté d'agglomération de la Presqu'île de Guérande Atlantique

3 Avenue des Noëlles
44503 La Baule-Escoublac Cedex

 **02 51 75 06 80**