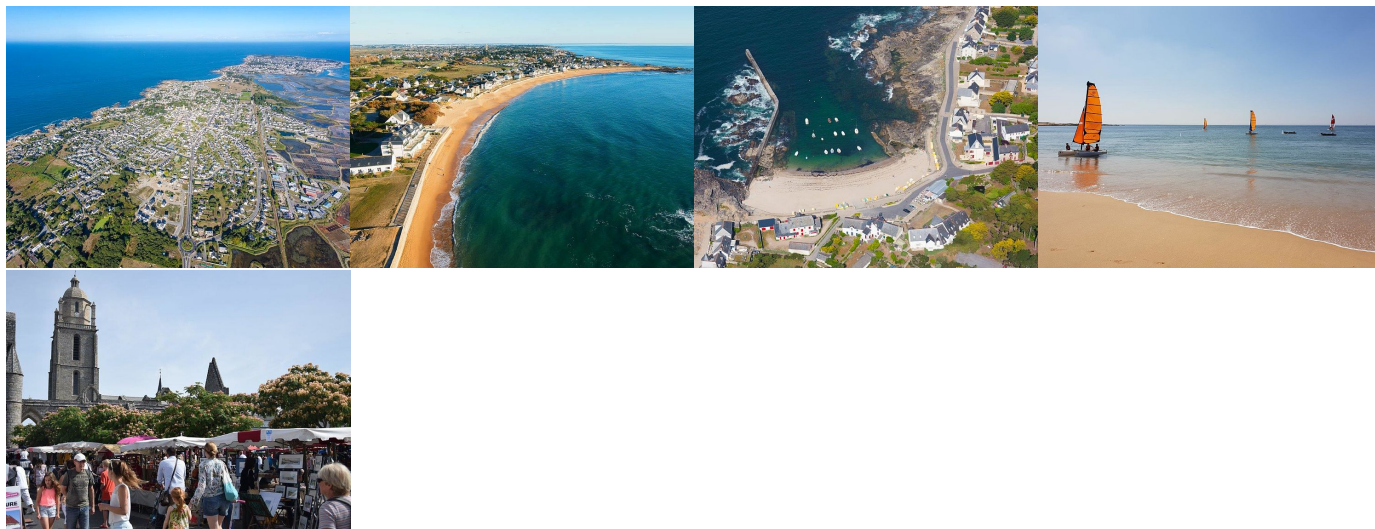


LE TERRITOIRE, SES 15 COMMUNES

Batz-sur-Mer

Entre océan et marais salants, cette Petite Cité de Caractère offre un cadre de vie et une nature exceptionnels et préservés. Ses communes, ses événements, son patrimoine en font un lieu de vie agréable.



La mairie

Horaires d'ouverture

- ▶ **Du lundi au vendredi** : de 8h45 à 12h et de 13h45 à 17h
- ▶ **Samedi** : de 9h à 12h



Communauté d'agglomération de la Presqu'île de Guérande - Atlantique

3 Avenue des Noëles
44503 La Baule-Escoublac Cedex

📞 02 51 75 06 80