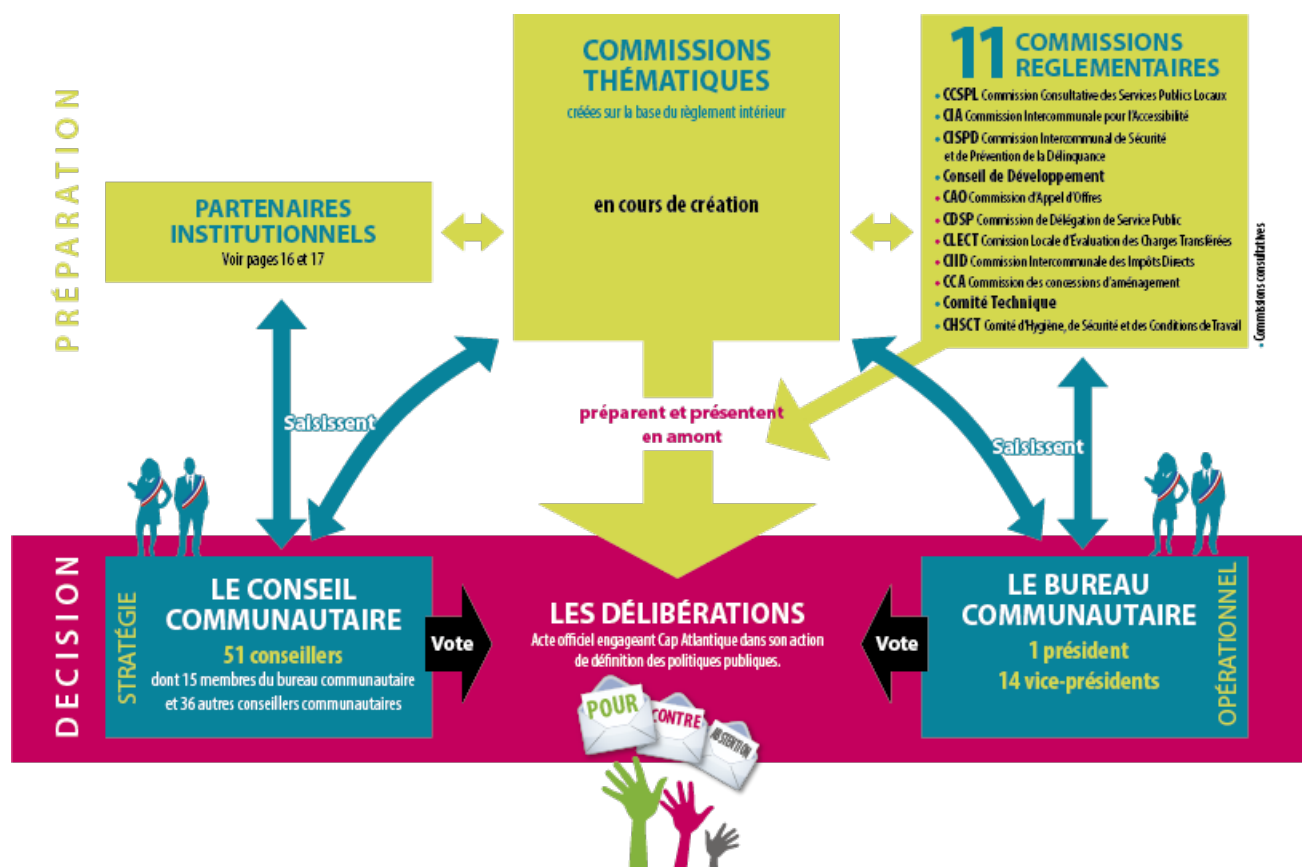


FONCTIONNEMENT

L'organigramme institutionnel

Tentez de comprendre en un seul schéma le fonctionnement de Cap Atlantique, de la préparation jusqu'au vote des délibérations.



Entre 2003 et 2019

- ▶ **2 531** délibérations ont été votées par le Conseil communautaire ;
- ▶ **913** délibérations ont été votées par le Bureau communautaire.

Au total, **3 444** délibérations ont été votées.

Les membres du Bureau communautaire prennent aussi des décisions dans le cadre de leurs délégations respectives accordées par le Président.



Communauté d'agglomération de la Presqu'île de Guérande Atlantique

3 Avenue des Noëles
44503 La Baule-Escoublac Cedex

 **02 51 75 06 80**