

DÉFINITION DES POLITIQUES PUBLIQUES

L'arbre des objectifs - Les domaines d'actions

Feuille de route de Cap Atlantique, l'arbre des objectifs doit permettre de guider l'action des équipes et structurer les démarches dans une logique de résultat. Il permet également à chacun, élu ou agent, de situer et valoriser son champ d'action dans l'ensemble des actions de Cap Atlantique. Il intègre les schémas directeurs, plans, rapports d'activités.

Qu'est-ce qu'un objectif ?

Un objectif est un but ou un résultat que l'on souhaite atteindre. L'arbre des objectifs est structuré avec 3 niveaux d'objectifs.

Les 4 objectifs cibles

Ils représentent l'essence même du service public ainsi que la cible visée :

- ▶ **L'utilisateur** avec une finalité « d'un service public adapté à l'utilisateur » à enrichir d'objectifs exprimant la qualité.
- ▶ **Le contribuable** avec une finalité d'optimisation des moyens et la mutualisation. Les objectifs doivent tendre à traduire l'efficacité.
- ▶ **Le citoyen** avec une finalité de contribuer aux grands équilibres du territoire dans une économie en mouvement. Les objectifs exprimés dans ce pilier sont des objectifs d'efficience.
- ▶ **L'agent** avec une finalité de déployer une dynamique d'équipe.

Objectifs stratégiques

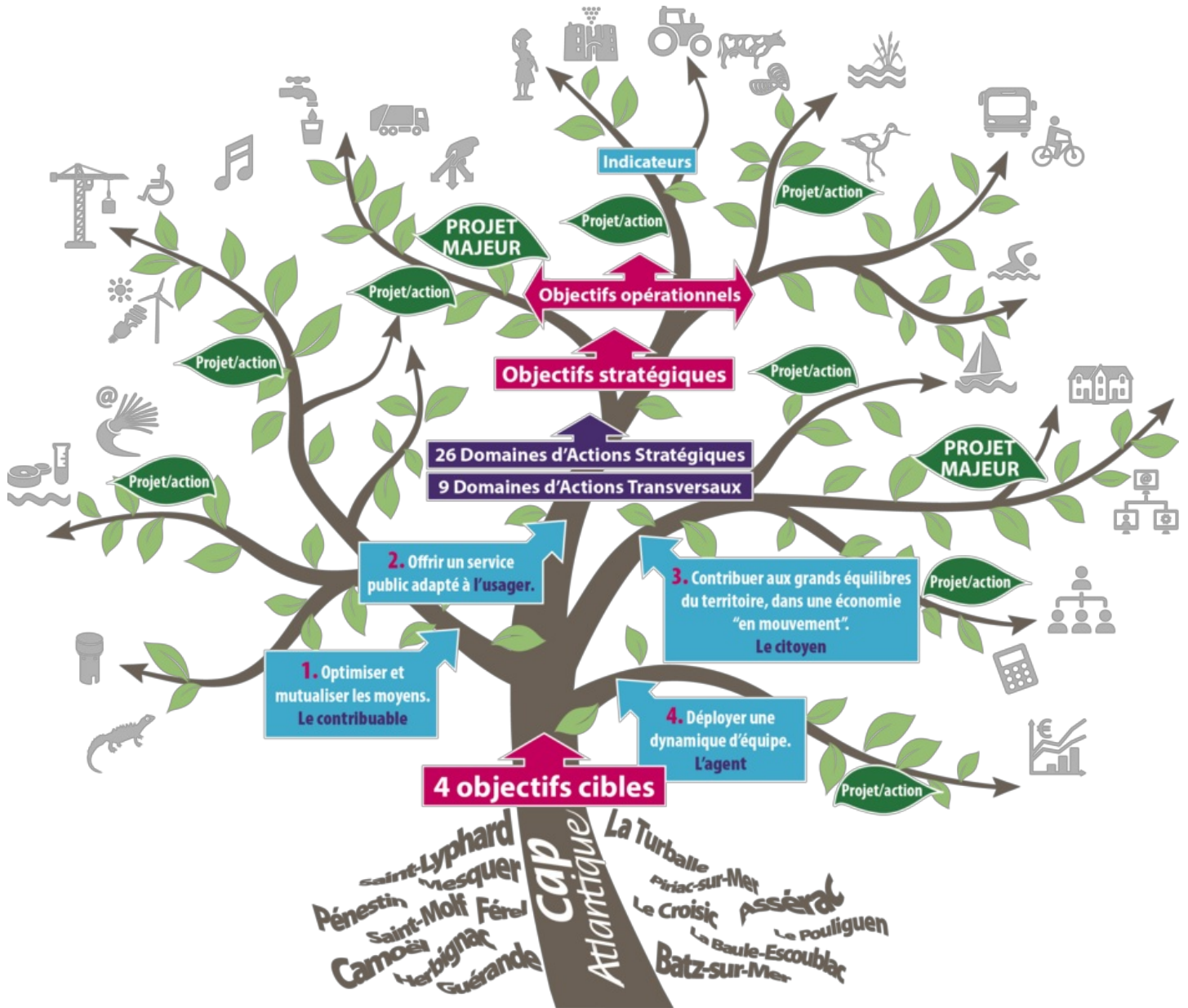
Un objectif stratégique est un but à atteindre sur le long terme. Il exprime de façon concrète la finalité et les effets recherchés de la politique publique menée ou la qualité des services publics. Il peut être quantitatif ou qualitatif.

A Cap Atlantique, il peut émaner d'un schéma directeur de la direction, approuvé par une instance politique. C'est le cas par exemple pour la direction du Développement Economique :

- ▶ **Le Schéma d'Accueil des Entreprises** (SAE), pour le DAS (Domaine d'actions stratégiques) du développement des entreprises
- ▶ **Le Schéma Communautaire de l'enseignement musical** pour le DAS de l'enseignement musical

Objectifs opérationnels

Un objectif opérationnel traduit un objectif stratégique sous une forme plus opérationnelle. Il correspond aux actions concrètes à mettre en œuvre à moyen terme pour atteindre l'objectif stratégique défini.



Les indicateurs

Un indicateur est une information ou un ensemble d'informations contribuant à l'appréciation d'une situation par le décideur.

Les domaines d'action

Ils représentent une politique publique menée par Cap Atlantique.

26 domaines d'actions stratégiques (DAS)

- › Accueil des gens du voyage
- › Aménagement et gestion des espaces
- › Assainissement des eaux usées
- › Biodiversité
- › Déchets
- › Développement des entreprises
- › Développement numérique
- › Eau potable
- › Eaux pluviales
- › Economies primaires
- › Egalité homme/femme
- › Energie - Climat
- › Enseignement musical
- › Equipements culturels
- › Equipements sportifs
- › Gouvernance territoriale
- › Habitat et logement
- › Handicap
- › Lutte contre les nuisances
- › Qualité des milieux aquatiques
- › Prévention de la délinquance
- › Risques naturels et technologiques
- › Santé
- › Solidarité territoriale
- › Transports et déplacements
- › Tourisme

9 domaines d'actions transversaux (DAT)

- › Commande Publique
- › Communication
- › Finances
- › Gestion de l'équipe
- › Gouvernance communautaire
- › Juridique
- › Moyens matériels
- › Pilotage et organisation
- › Système d'Information Communautaire



Communauté d'agglomération de la Presqu'île de Guérande Atlantique

3 Avenue des Noëles
44503 La Baule-Escoublac Cedex

☎ 02 51 75 06 80