



Renouvellement du réseau d'eaux usées et du réseau d'eau potable Rue du Mail de Broc au Croisic



Réunion publique du mercredi 20 décembre 2023



20/12/2023





Sommaire

1. Contexte
2. Programme de travaux
3. Contraintes de travaux et solutions proposées
4. Planning des travaux
5. Communication en continu





CapAtlantique
LA BAULE-GUÉRANDE AGGLO



agence de l'eau
Loire-Bretagne
Établissement public de l'État
agence.eau-loire-bretagne.fr



**CANALISATIONS
TRAVAUX PUBLICS**

Contexte



1. Contexte

En raison de l'âge des réseaux sur le secteur, nous prévoyons le remplacement en lieu et place des réseaux de collecte des eaux usées et d'eau potable sur la rue du mail de Broc.

Ces travaux sont engagés afin de :

- se prémunir de possible casses sur le réseau d'eaux usées
- lutter contre l'intrusion d'eaux claires parasites sur le réseau d'eaux usées
- fournir une eau potable de qualité

Ainsi, l'Agglo vise la continuité de service et la préservation de la qualité du milieu naturel et des usages.

Montant global de l'opération: 1 000 000 euros TTC





CapAtlantique
LA BAULE-GUÉRANDE AGGLO



agence de l'eau
Loire-Bretagne

Établissement public de l'État

agence.eau-loire-bretagne.fr



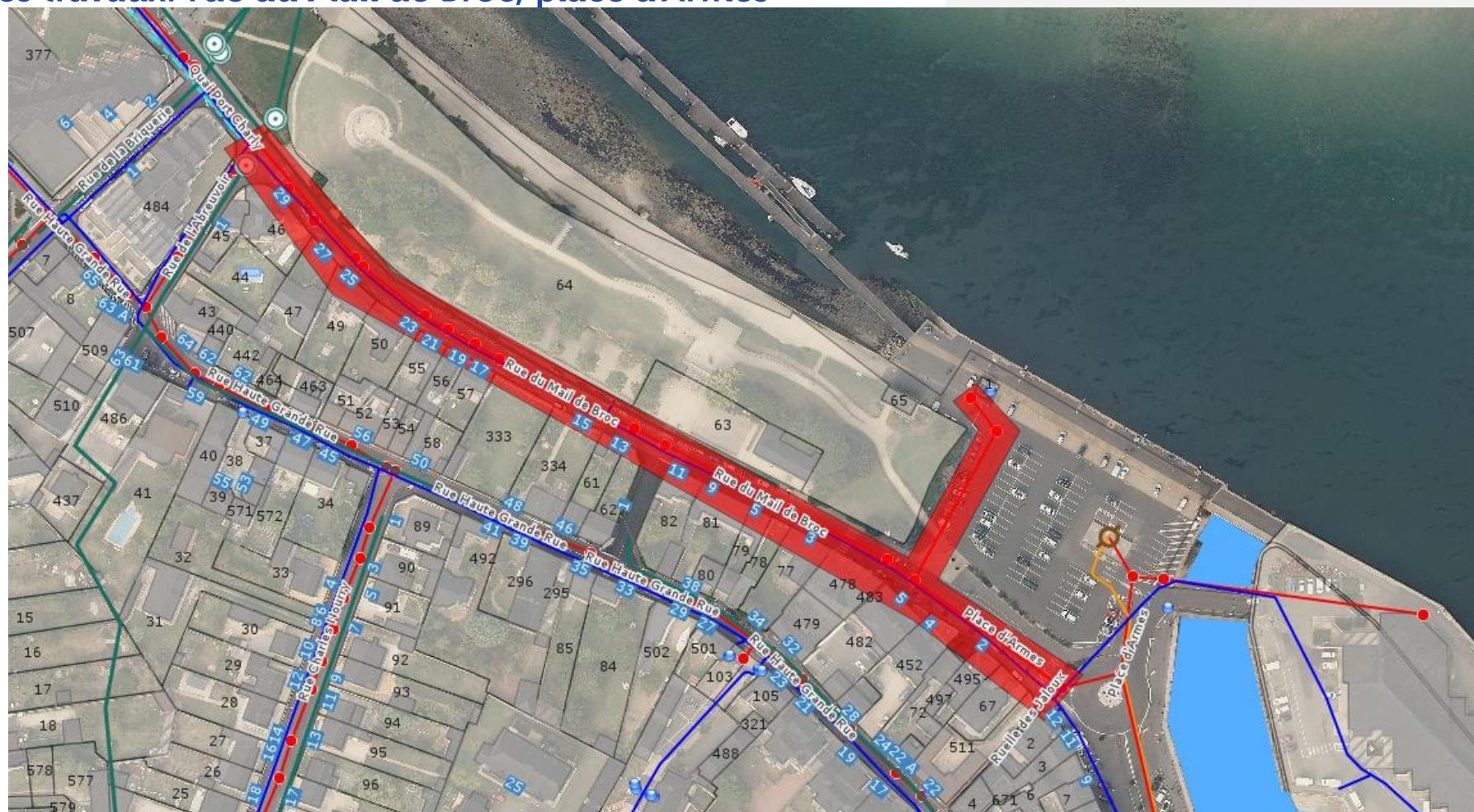
**CANALISATIONS
TRAVAUX PUBLICS**

Programme de travaux



2. Programme de travaux

Emprise des travaux: rue du Mail de Broc, place d'Armes



2. Programme de travaux

Les travaux consistent au :

- Renouvellement de la conduite d'eau potable existante en PVC Ø 160 m par la pose de tuyaux en fonte ductile en milieu extérieur agressif sur 310 m et la reprise de 21 branchements
- Renouvellement et renforcement de conduites d'eaux usées avec dépose de l'ancienne conduite :
 - en amiante ciment Ø 250 sur 236 m par une conduite en Grès de classe 240 en Ø 300 et reprise de 22 branchements
 - en amiante ciment Ø 200 sur 44 m par une conduite en Grès de classe 240 en Ø 200 et reprise de 2 branchements.
- Chemisage d'une conduite en amiante ciment de diam 200 sur 21 ml





CapAtlantique
LA BAULE-GUÉRANDE AGGLO



agence de l'eau
Loire-Bretagne

Établissement public de l'État

agence.eau-loire-bretagne.fr



**CANALISATIONS
TRAVAUX PUBLICS**

Contrainte des travaux et solutions proposées



3. Contraintes des travaux

Les contraintes d'exécution du chantier:

- Positionnement du réseau d'eaux usées en axe de chaussée à grande profondeur (-4,60 m)
- Reprise du réseau d'eau potable (situé dans l'emprise de la zone des travaux d'eaux usées)
- Assurer une continuité de service
- Travaux en route barrée
- Limitation des zones de stockage en vue de réutiliser les matériaux de déblais en remblais
- Dépose d'amiante sur le réseau d'eaux usées et zone de stockage spécifique des déchets amiantés (présence d'intervenants protégés en combinaison blanche)



4. Des accès adaptés pour maintenir les usages

Pour limiter la gêne aux usagers, l'Agglo prévoit :

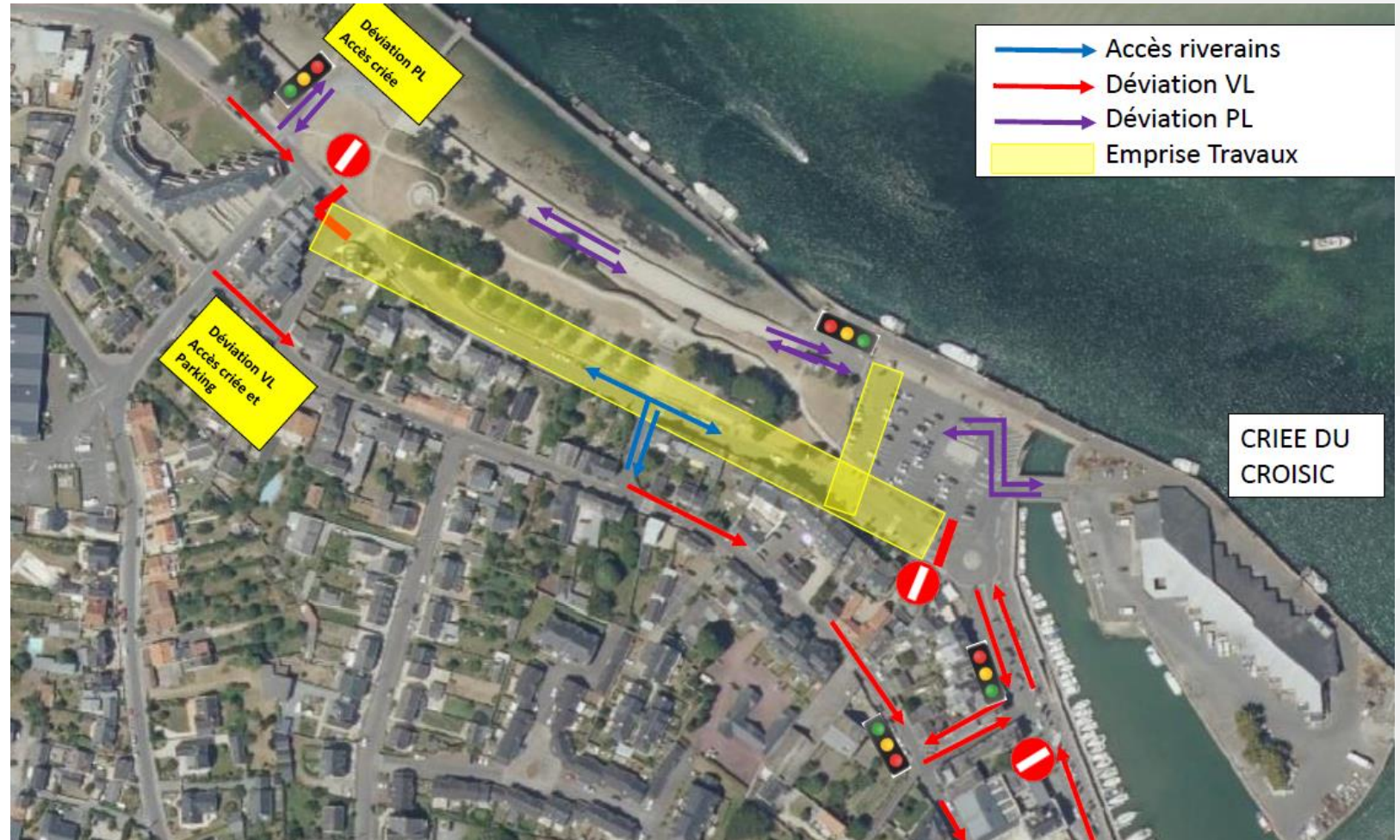
- Le maintien de l'activité et des accès à la criée et aux commerces
- Le maintien des accès et du stationnement sur la place d'armes
- Le maintien de l'accès des riverains à leurs habitations pendant les travaux dès lors que les conditions de sécurité le permettront
- Le maintien d'un service de collecte des déchets en cohérence avec la nécessaire exécution des travaux (points d'apport installés sur la Haute Grande Rue)



5. Des déviations optimisées

Solutions mises en place:

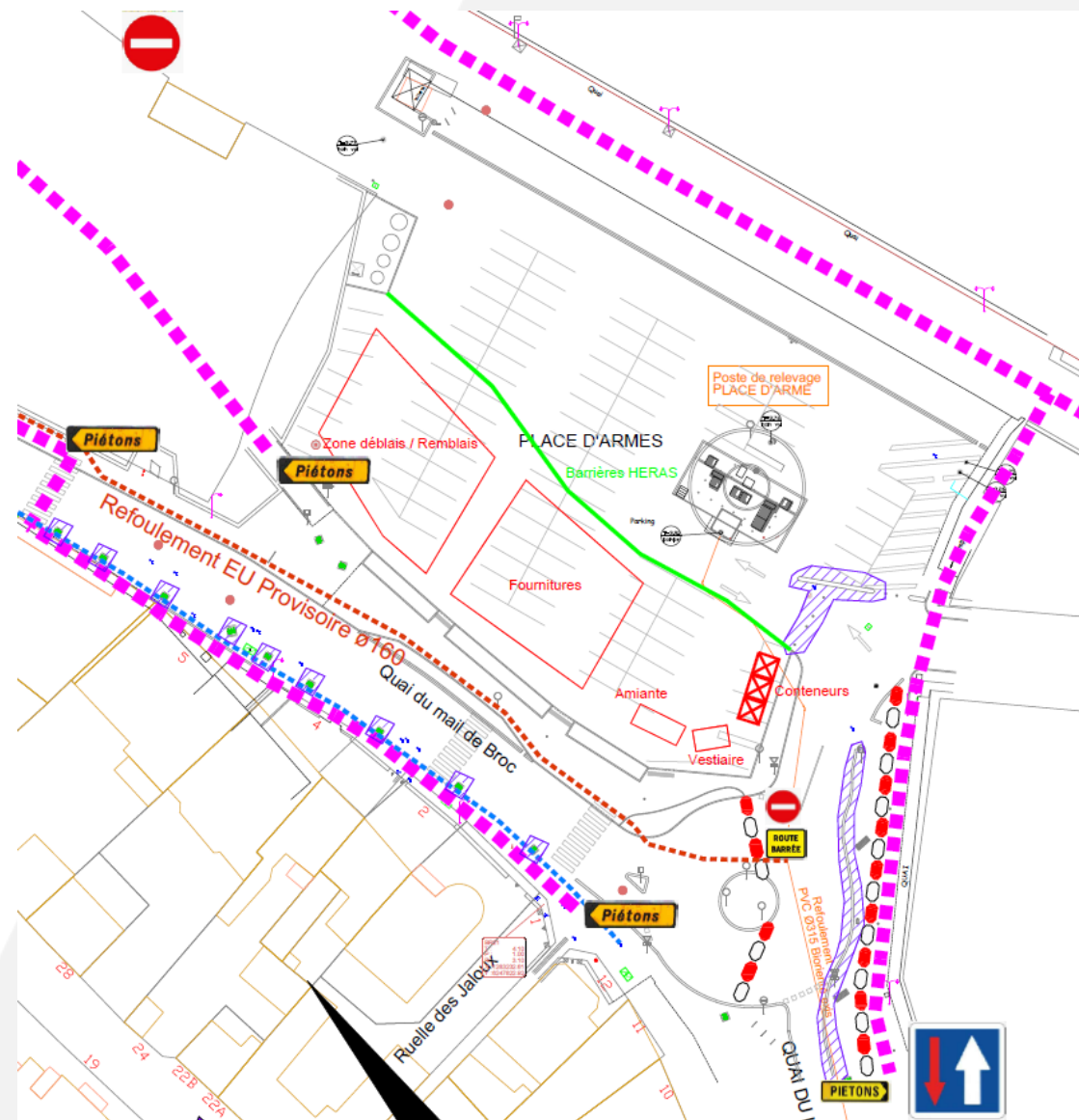
- Circuit de déviation pour les poids lourds
- Circuit de déviation pour les véhicules légers et les camions réfrigérés
- Le maintien de l'accès des riverains à leurs habitations pendant les travaux



6. Une base de vie identifiée

Aménagement sur la place d'armes:

- Implantation de la base vie
- Zone de stockage
- Aménagement provisoire pour les déviations
- Zone de circulation pour la déviation poids lourd d'accès à la criée.





CapAtlantique
LA BAULE-GUÉRANDE AGGLO



agence de l'eau
Loire-Bretagne

Établissement public de l'État

agence.eau-loire-bretagne.fr



**CANALISATIONS
TRAVAUX PUBLICS**

Planning des travaux



7. Planning prévisionnel des travaux

Phase de préparation: 3 semaines du 15/01/2024 au 05/02/2024

- Installation de la base de vie
- Préparation des aménagements pour la mise en œuvre des déviations
- Mise en œuvre d'une conduite d'alimentation provisoire en eau potable
- Mise en œuvre d'un dévoiement de la conduite principale du réseau d'eaux usées
- Mise en œuvre des pompages pour le rabattement de la nappe d'eau



7. **Planning prévisionnel des travaux**

Délai global des travaux : du 15/01/2024 au 03/05/2024

Phase de travaux sur le Mail de Broc: 7 semaines du 05/02/2024 au 19/04/2024

- Dépose du réseau d'eaux usées en amiante et repose du réseau d'eaux usées
- Dépose et repose du réseau de distribution d'eau potable avec la reprise des branchements jusqu'en domaine privé si nécessaire (demande d'autorisation de modification des branchements d'eau potable en partie privée)

Phase de travaux sur la place d'armes: 3 semaines du 02/04/2024 au 19/04/2024

- Dépose du réseau d'eaux usées en amiante et repose du réseau d'eaux usées

Travaux de réfection et de remise en état: 3 semaines du 15/04/2024 au 03/05/2024

- Une première série de remise en état de la chaussée la rue du Mail de broc fin mars (2 semaines)
- Une seconde étape de remise en état de la chaussée rue du mail de broc et place d'armes fin avril (2 semaines)
- Remise en état du site après la suppression des déviations et du déménagement de la base de vie fin avril/début mai (2 semaines)





CapAtlantique
LA BAULE-GUÉRANDE AGGLO



agence de l'eau
Loire-Bretagne

Établissement public de l'État

agence.eau-loire-bretagne.fr



**CANALISATIONS
TRAVAUX PUBLICS**

Communication en continue



8. Communication en continue

- **Courriers d'information au démarrage des travaux et envoi des demandes d'autorisation de branchement aux propriétaires**
- **Chef de chantier de l'entreprise COCA Atlantique présent sur site en journée M. LE Thiec 06.29.69.14.84**
- **CAP Atlantique La Baule-Guérande Agglo – Direction Eau Assainissement Bâtiments et infrastructure à votre disposition: Achille SAILLY au 06 99 57 88 34**

Services.techniques@cap-atlantique.fr





CapAtlantique
LA BAULE-GUÉRANDE AGGLO



agence de l'eau
Loire-Bretagne
Établissement public de l'État
agence.eau-loire-bretagne.fr



Questions





CapAtlantique
LA BAULE-GUÉRANDE AGGLO



agence de l'eau
Loire-Bretagne

Établissement public de l'État

agence.eau-loire-bretagne.fr



**CANALISATIONS
TRAVAUX PUBLICS**

Merci



cap-atlantique.fr



Assérac | Batz-sur-Mer | Camoël | Férel | Guérande | Herbignac | La Baule-Escoublac | La Turballe
Le Croisic | Le Pouliguen | Mesquer | Pénestin | Piriac-sur-Mer | Saint-Lyphard | Saint-Molf