



Schéma de Cohérence Territoriale (SCoT) de Cap Atlantique .

SCOT 2

L'adaptation au
changement
climatique



La révolution
numérique



**Annexes Cartographiques
APPROBATION DU SCOT par délibération du 29 mars 2018
Modification simplifiée n°1 approuvée le 22 septembre 2022**

Annexe 1 : ATLAS Général

Annexe 2 : TVB format A0

**Annexe 3 : Modalités de mises en oeuvre de la loi
littorale format A0**

**Annexe 4: Base des enveloppes urbaines à la date
d'approbation du SCOT pour suivi de l'indicateur
consommation d'espace format A0**





Schéma de Cohérence Territoriale (SCoT) de Cap Atlantique .

SCOT 2

L'adaptation au
changement
climatique



La révolution
numérique



**Pièce n°3: Annexes Cartographiques Du D.O.O.
APPROBATION DU SCOT délibération du 29 mars 2018**

Annexe 1 :

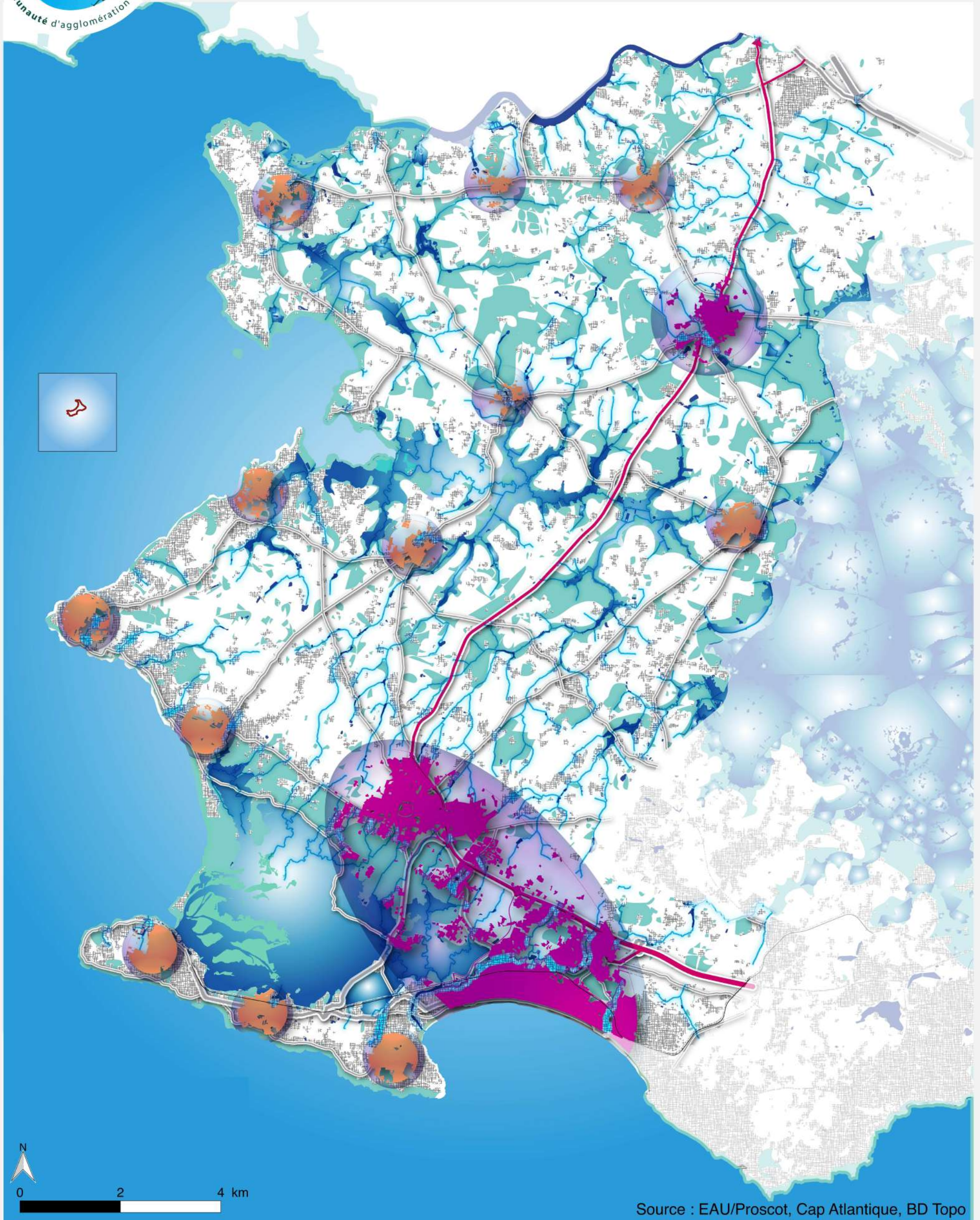
Atlas général des cartes



Annexes cartographiques du DOO



L'organisation urbaine multipolaire, en réseau, connectée au sein de l'espace métropolitain



Source : EAU/Proscot, Cap Atlantique, BD Topo



Des pôles structurants reliés par la route bleue



Des pôles pour organiser la multipolarité



Routes








Tache urbaine





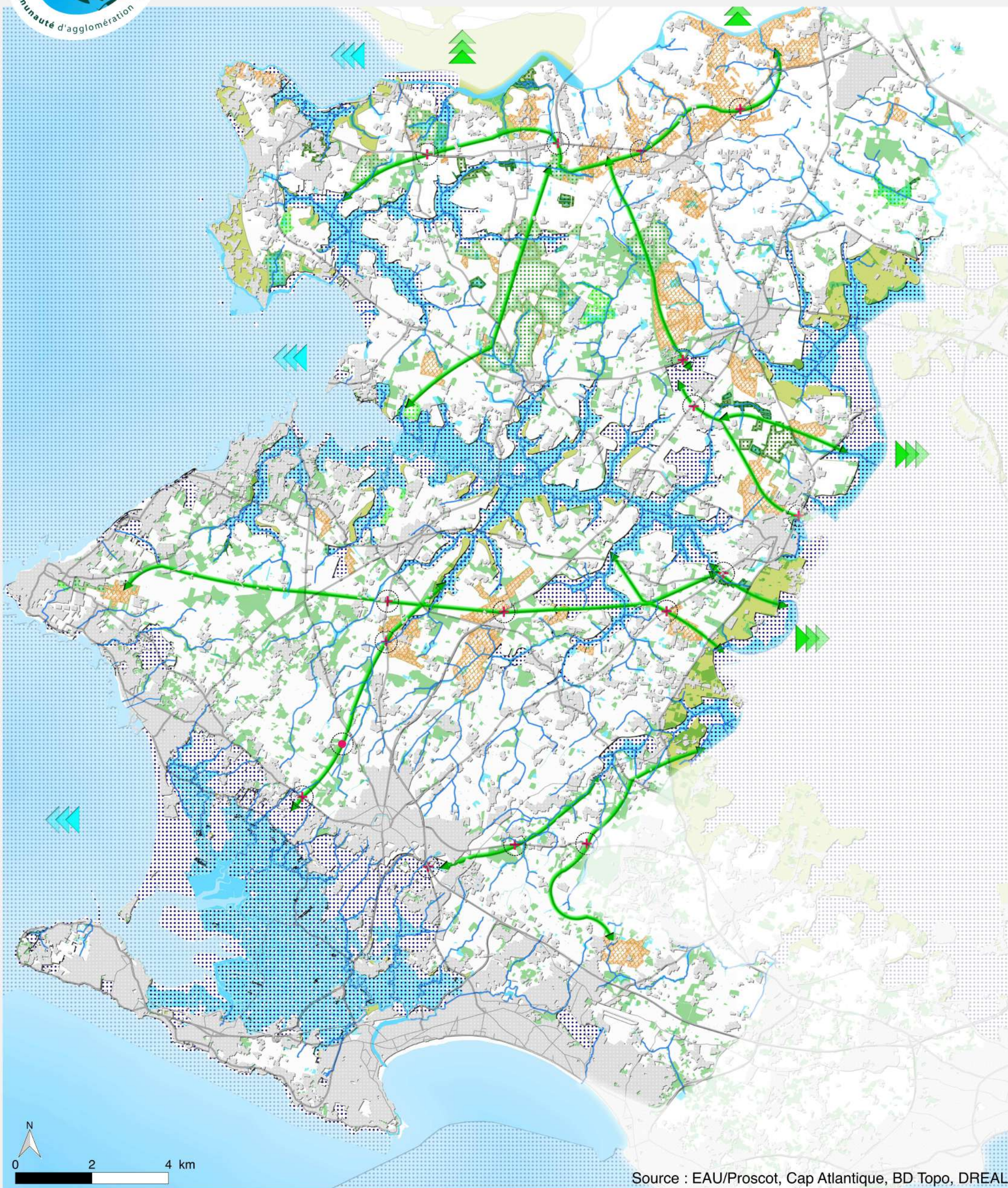
Source : EAU/Proscot, Cap Atlantique, BD Topo

-  Qualification des axes alternatifs à la route bleue
-  Déviation de la route de La Turballe
-  Aménagement des traversée d'Herbignac et de Guérande
-  Réflexion sur l'évolution des axes de circulation libérés du transit par la déviation de La Turballe
-  Franchissement sécurisé Vélocéan / Route Bleue

Annexes cartographiques du DOO



Conforter et préserver une armature écologique et paysagère pour gagner la bataille de l'eau, préserver la biodiversité et les paysages



Source : EAU/Proscot, Cap Atlantique, BD Topo, DREAL

Les réservoirs de biodiversité

Les réservoirs majeurs d'échelle régionale



Les réservoirs majeurs d'échelle Cap Atlantique



Les réservoirs annexes



Bois, bocages et zones humides



Bois et zones humides



Bocages et zones humides



Cours d'eau



Zones humides



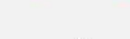
Bois et forêts



Espaces de perméabilité bocagère



Corridors écologiques



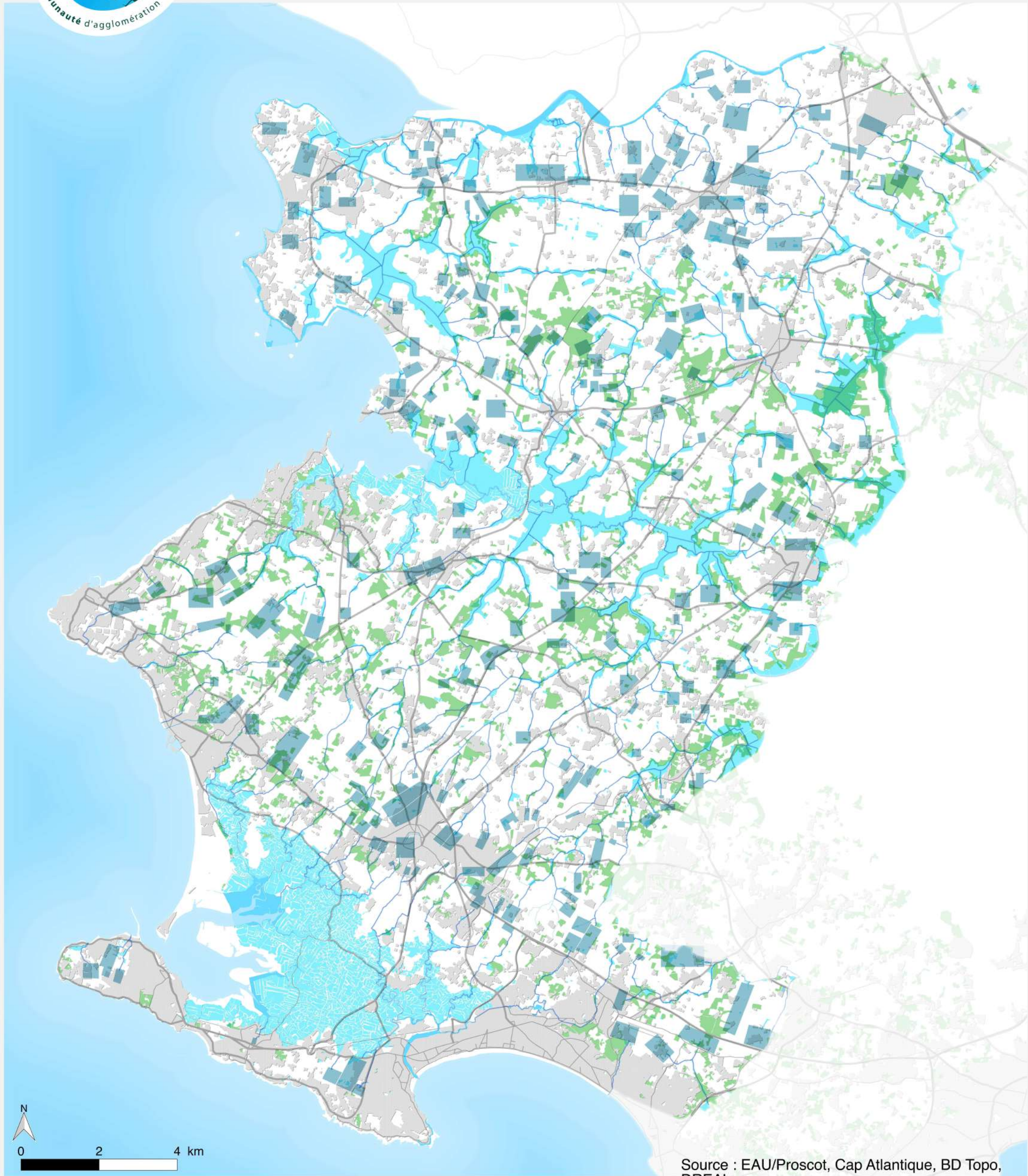
Les obstacles :
existants
potentiels



Connexions externes



Pour gagner la bataille de l'eau, pré-localisation des zones de sources



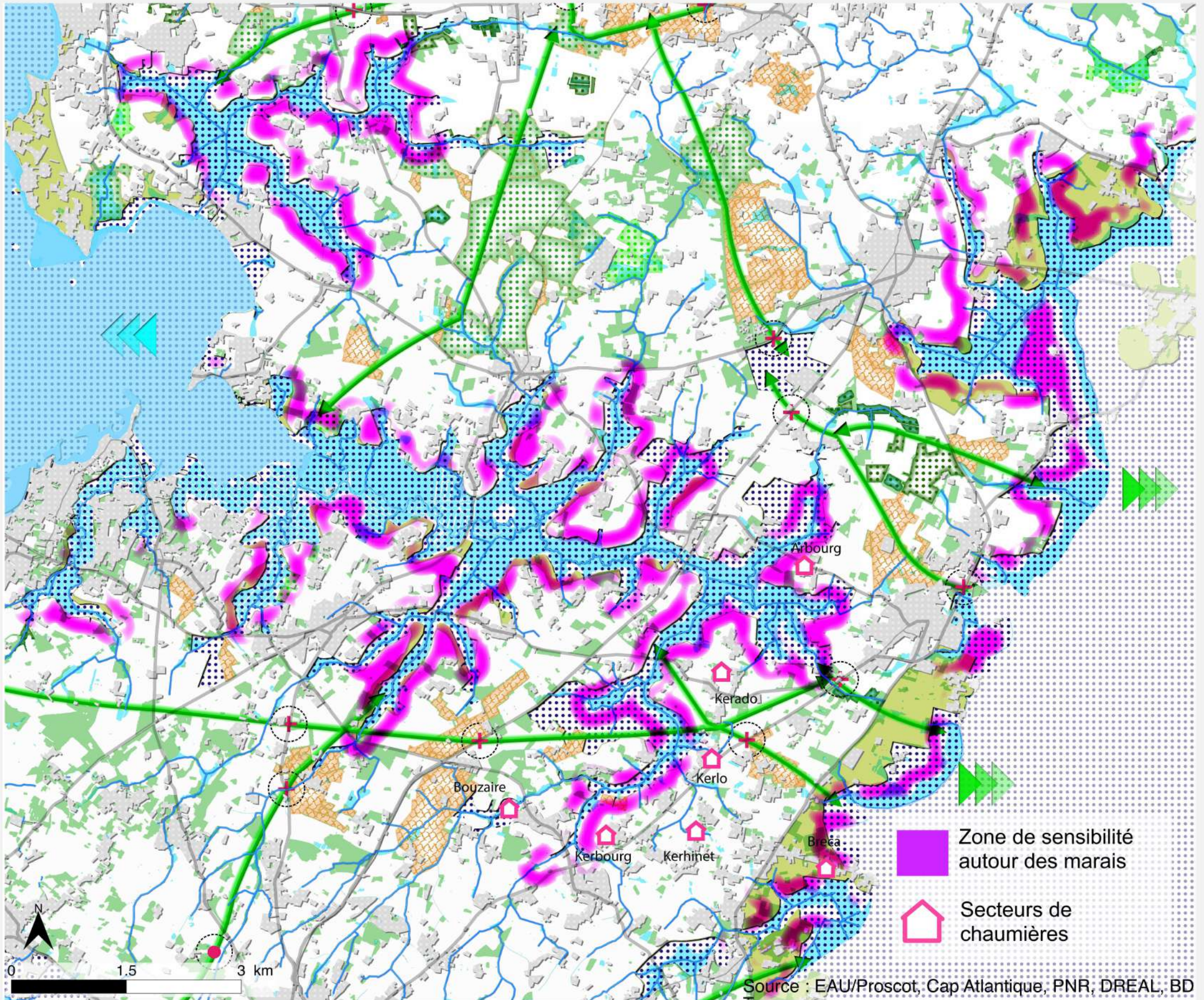
Source : EAU/Proscot, Cap Atlantique, BD Topo, 2007

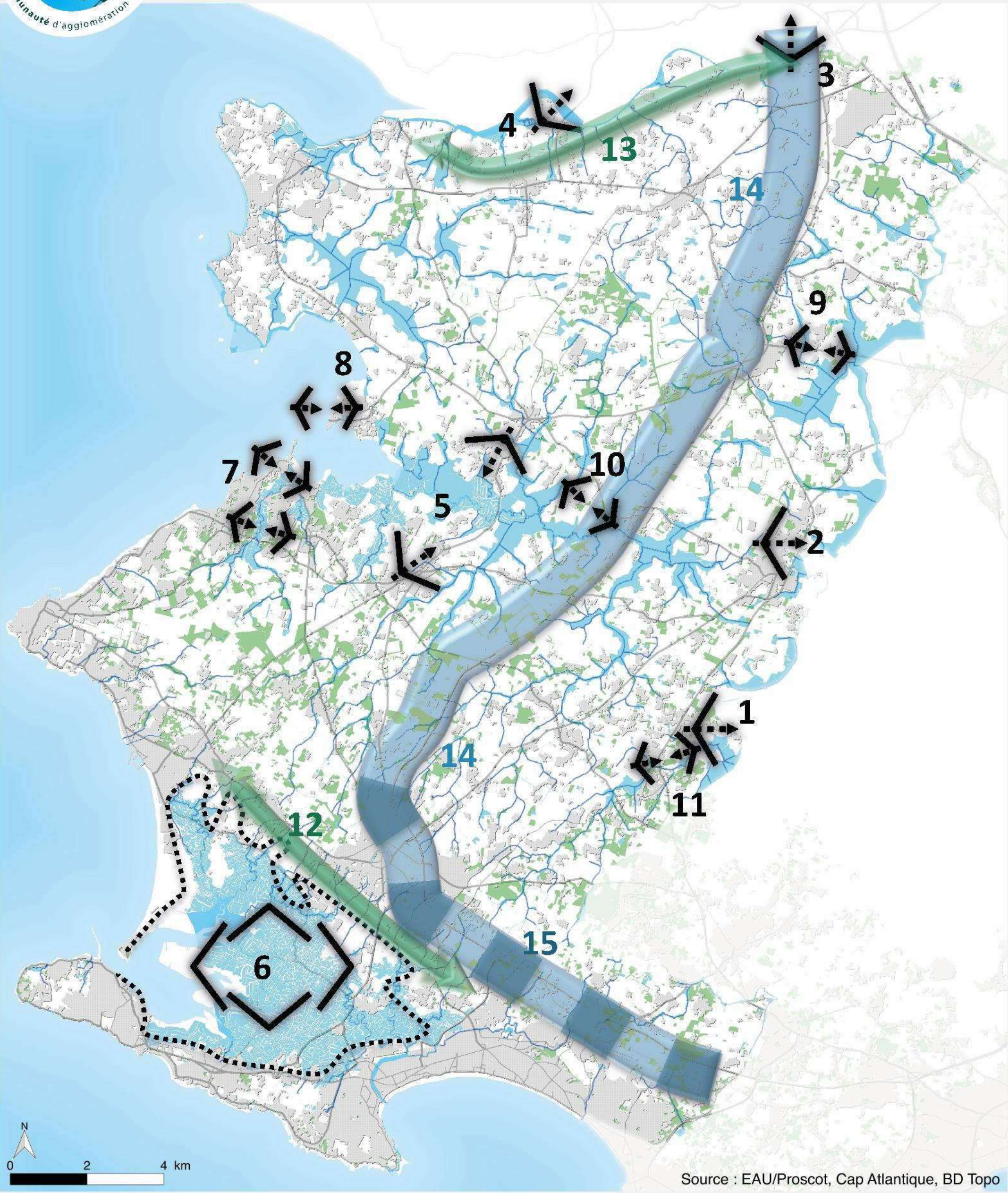
■ Pré-localisation des zones de sources

■ Zones humides

■ Cours d'eau et axes hydrauliques principaux (eau douce, eau salée)

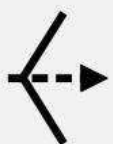
Préserver une zone de sensibilité paysagère, écologique et hydraulique autour des marais de Pen Bé, Pont Mahé, du Mès et de Brière





Source : EAU/Proscot, Cap Atlantique, BD Topo

Vues et axes stratégiques pour l'accès et la mise en scène des paysages n°1 à 11

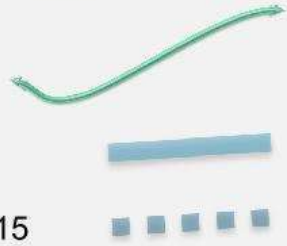


Versant coteau de Guérande n°12

Versant vallée de la Vilaine n°13


Route bleue n°14


Route bleue et Frange Sud du PNR n°15



Les espaces agricoles pérennes

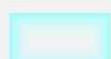



 Espaces agricoles pérennes


 Enveloppe urbaine à la date d'approbation du SCOT


Le mode de développement littoral



 Coupure d'urbanisation

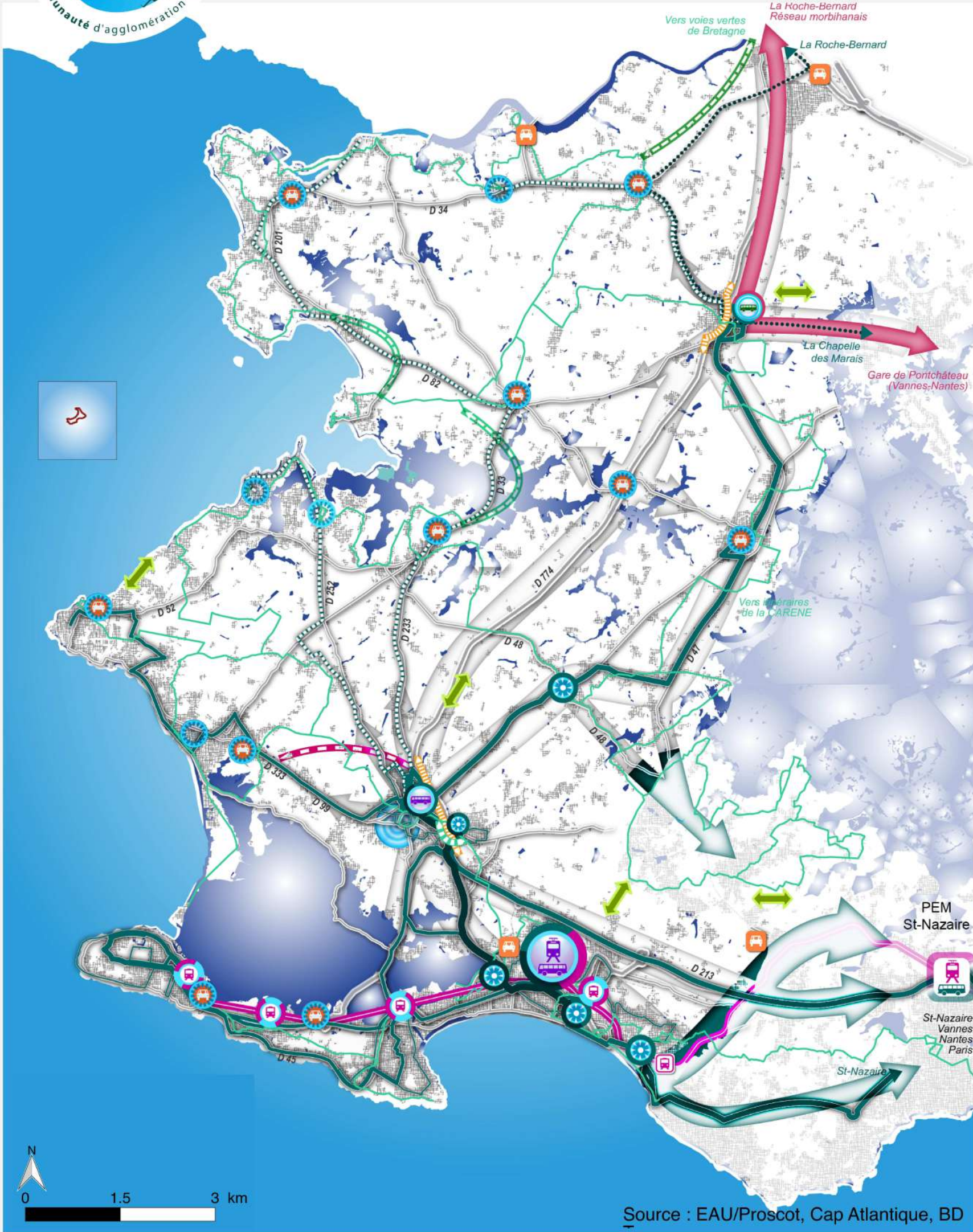
 Espaces présumés remarquables

 Espaces boisés pouvant être considérés comme significatifs

 Espaces proches du rivage à l'échelle du Scot



Déployer les mobilités pour une accessibilité 2.0



Les nœuds de mobilité pour faciliter l'accès direct aux lignes de transports collectifs majeures et inciter à la pratique des modes doux (vélo...)

Les nœuds structurants

- PEM La Baule
- Plateforme multimodale Guérande
- Pôle de mobilité d'Herbignac (Champ de Foire)
- Gares et haltes ferroviaires
- Secteurs : Guézy, Gare La Baule les Pins - Lajarrige, Floralies, Villejames, 4 routes

Les nœuds de mobilités d'irrigation potentiels



Les aires de covoiturage



Développement et optimisation des réseaux de transports

- Développement / cohérence de l'offre en transport et nœuds de mobilité (Pontchâteau, La Roche Bernard)
- Développement / optimisation de l'offre en transport et nœuds de mobilité (CARENE...)

Les voies cyclables

- Connexions structurantes en cours de Cap Atlantique / Vélocéan
- Réseau cyclable existant
- Recherche de raccordement cohérent

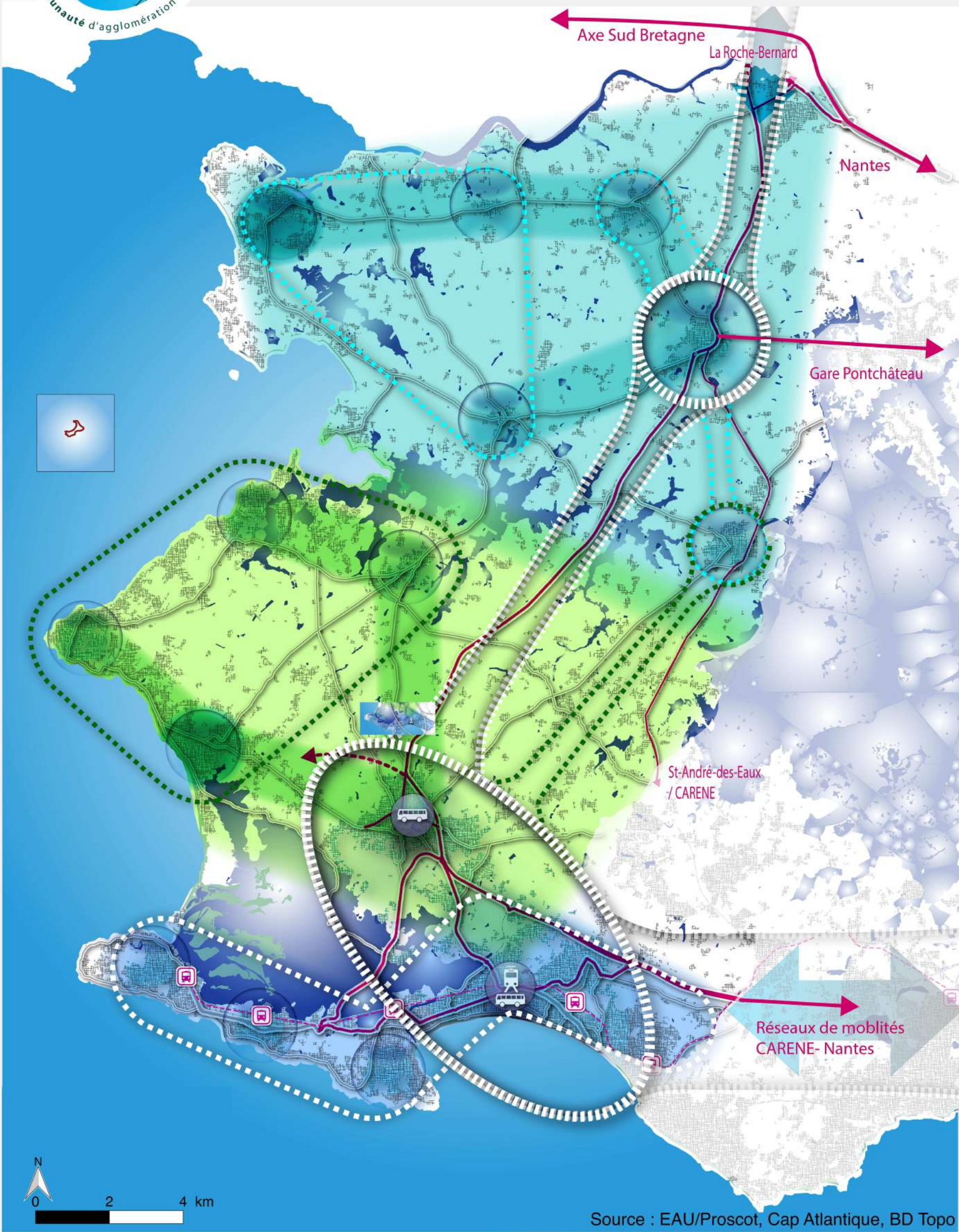
Les lignes de bus

| Bus | N° ligne | Fréquence/jour (hors week-end) |
|-----|-------------------------|--------------------------------|
| | 1 | 38 |
| | 2-3 | > 20 |
| | 4-5-6 | > 15 |
| | 7-8-9 | >= 10 |
| | Navette interne | |
| | Navette sur réservation | |

Annexes cartographiques du DOO



Localiser et mutualiser à bonne échelle les équipements et services pour favoriser tant l'irrigation que le rayonnement de la presqu'île



Grandes échelles de mutualisation



Littoral Sud

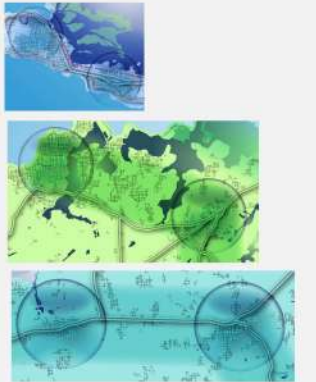


Espace central



Espace nord

Réseau de mutualisations avec le pôle structurant



Irrigation de services mutualisée ou non hors pôles structurants



Passerelles de mutualisation



Pôle multimodal de Guérande



Pôle d'échange multimodal de La Baule



Source : EAU/Proscot, Cap Atlantique, BD Topo



Pôle structurant : Herbignac

Pôle structurant : La Baule Guérande



— Axes routiers majeurs

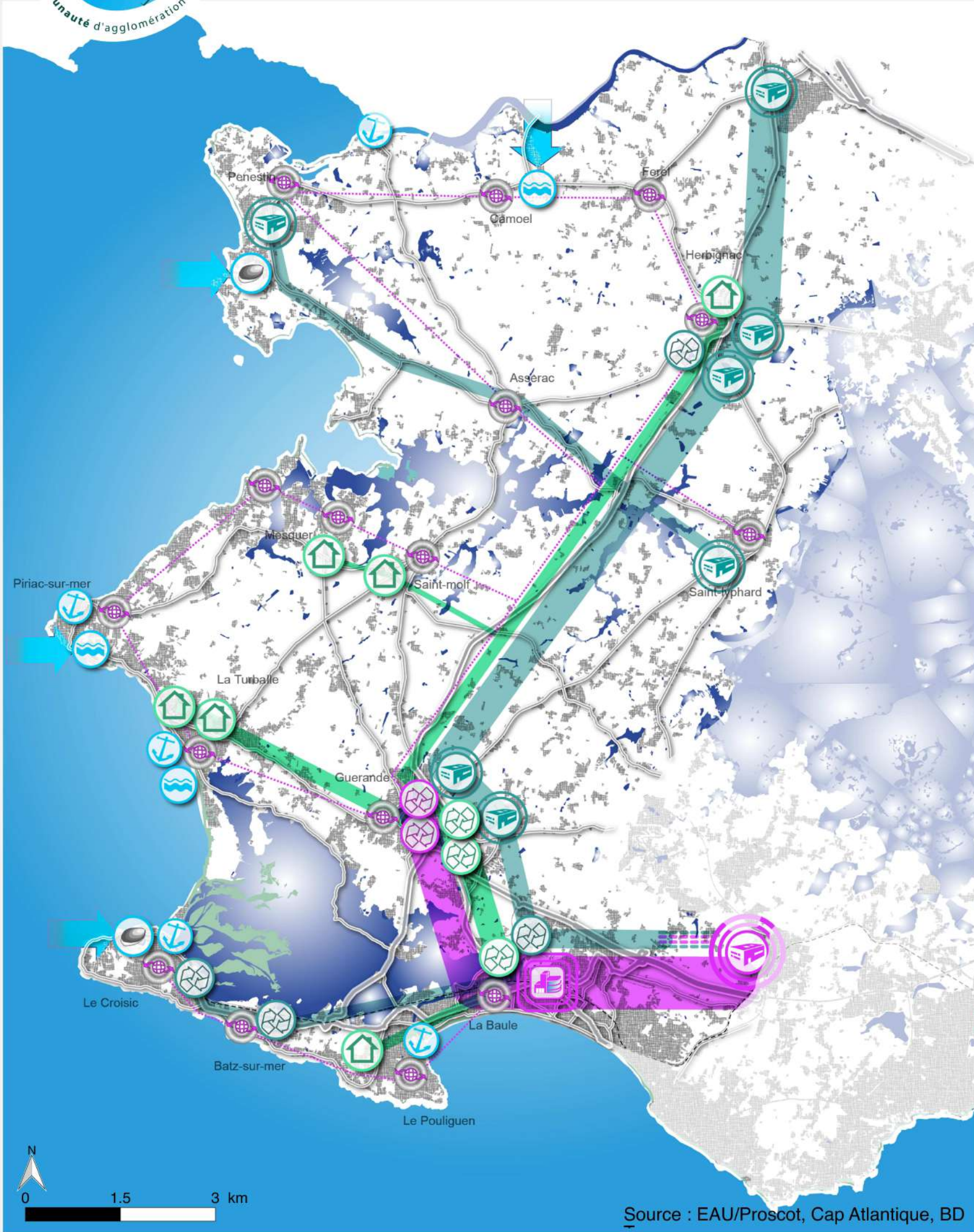
→ Projet de liaison Guérande - La Turballe

— Ligne de train et gares

Les pôles structurants de Cap Atlantique pour des coopérations dans l'espace métropolitain et avec l'axe Sud breton



Renouveler et développer une offre économique immobilière et foncière maîtrisée



Source : EAU/Proscot, Cap Atlantique, BD

Développer l'offre économique soutenant les activités marines :

- Pôle artisanal nautique à Piriac et la Turballe
Pôle nautique de Camoël...
- Pénestin, site conchylicole de Loscolo; ferme marine du Croisic (halieutique)...
- Valorisation des espaces portuaires pour des activités liées aux ports et à la ressource

Développer une offre économique de niveau métropolitain adaptée à Cap pour les services et les activités résidentielles :

- Organiser la montée en gamme des espaces d'activité (qualité urbaine, gestion des mobilités, THD....) : Guérande, Guérande-La Baule (les Salines)
- Déployer l'offre sur Herbignac pour affirmer l'axe structurant & Renforcer l'irrigation de cette offre pour le littoral Ouest : Batz/mer – Le Pouliguen, La Turballe, Mesquer, St-Molf

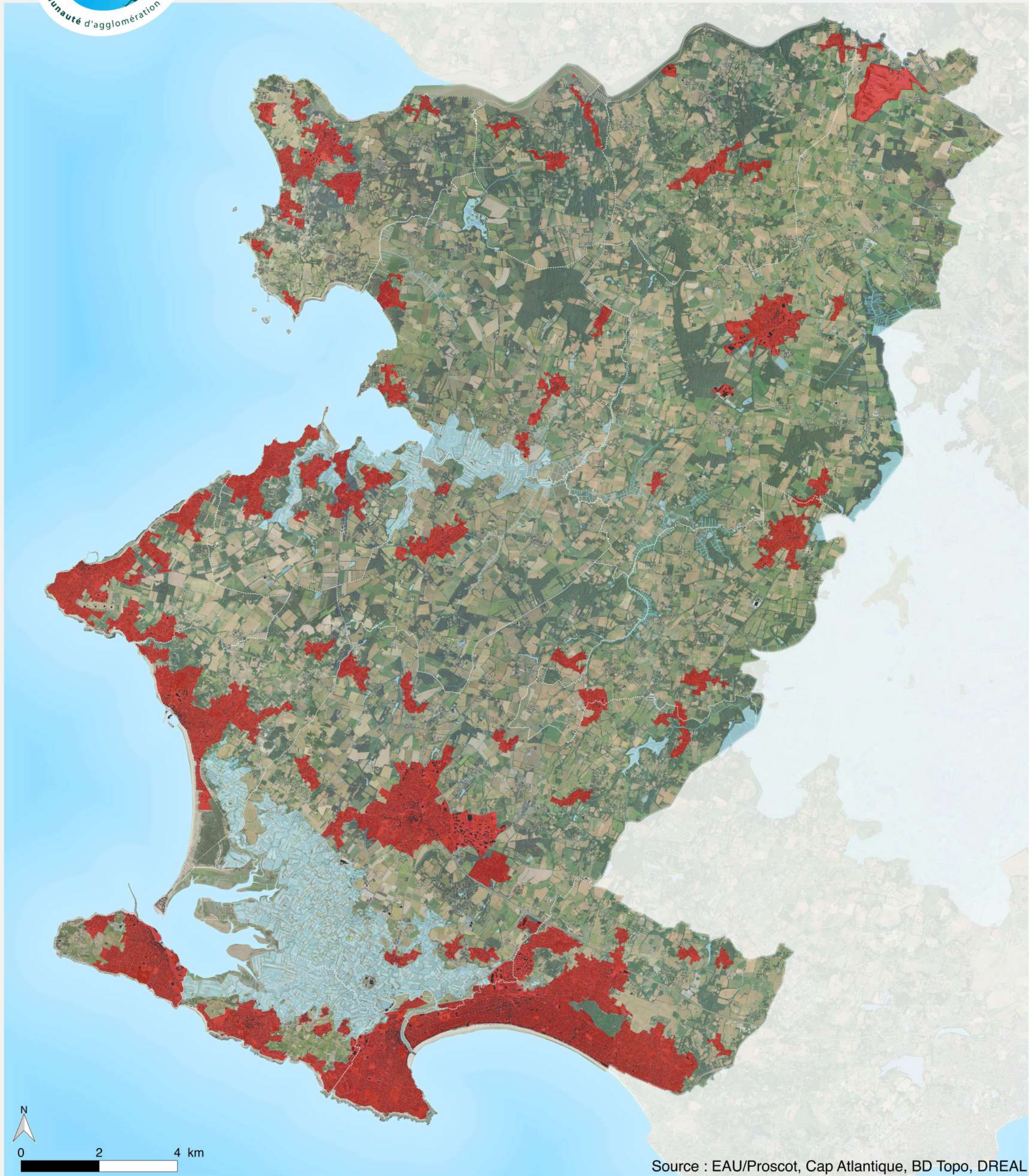
Accompagner la tertiarisation de l'économie productive métropolitaine et les nouvelles activités innovantes :

- Développer un quartier d'affaire - secteur gare de La Baule : tertiaire high-tech et immobilier innovant
- Développer le « PARC CAP 5.0 » - secteur de Brais à La Baule : campus industriel et tertiaire de haute qualité environnementale
- Conserver durablement la qualité des sites tertiaires : Bréhadour et Hôtel d'entreprises de Guérande
- Favoriser les activités de bureau, micro entreprises, télétravail dans les espaces urbains


Développer une offre économique de qualité pour des PME - PMI, répondant aux besoins d'irrigation et d'évolution des entreprises artisanales et industrielles :

- Développer une offre complémentaire au « PARC CAP 5.0 » sur l'axe structurant & Soutenir l'irrigation du territoire au plus près des besoins : Pénestin, St-Lyphard mais aussi à moyen terme Asserac etc..
- Optimiser le fonctionnement des parcs existants et assurer leur qualité sur le long terme : La Baule, Herbignac, Le Croisic, Batz / mer

Enveloppes urbaines à la date d'approbation du SCOT pour suivi de l'indicateur consommation d'espace



Source : EAU/Proscot, Cap Atlantique, BD Topo, DREAL

 Enveloppe urbaine à la date d'approbation du SCOT