

LA DYNAMIQUE MARITIME

La conchyliculture

La conchyliculture est emblématique du territoire. Des coques du Croisic aux moules de Pénestin, en passant par les huîtres de Pen-Bé et de Mesquer et les deux ports de pêche du Croisic et de La Turballe, l'ensemble représente un secteur économique important.



Cap Atlantique accompagne la mise en œuvre des programmes en faveur de l'amélioration de la qualité des eaux ou des opérations d'aménagement pour l'accueil des installations conchylicoles. Cap Atlantique a ainsi décidé de l'aménagement du **parc d'activités conchylicoles de Loscolo à Pénestin**, d'une emprise d'environ 8,5 hectares, qui devrait voir le jour au cours d'année 2020.

Les chiffres clés de la conchyliculture sur le territoire

- ▶ Environ **7 500** tonnes de production conchylicoles annuelle (moules, coques, huîtres, palourdes), sans compter la pêche à pieds ;
- ▶ Le Croisic, **1^{er}** centre d'élevage de coques en France ;
- ▶ **74** entreprises conchylicoles au total sur les secteurs de Pénestin et Loire-Atlantique Nord.

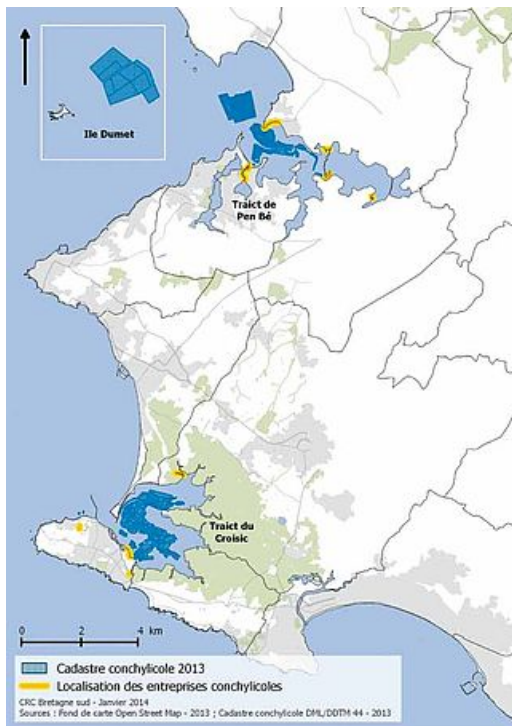


© CRT Bretagne sud - DML/DDTM 56

Secteur de Pénestin

- ▶ **33** entreprises
- ▶ **90** emplois
- ▶ **230** hectares de concessions
- ▶ **220** hectares de parcs conchylicoles exploités à 93 % par les entreprises de ce bassin.

Données CRC Bretagne-Sud 2013.



© CRT Bretagne sud - DML/DDTM 44

Secteur Loire-Atlantique Nord

- ▶ **41** entreprises (18 dans le Traict de Pen-Bé ; 23 dans les Traicts du Croisic)
- ▶ **146** emplois
- ▶ **276** ha de concessions, dont 94 % sont localisées au sein du département.
- ▶ **350** ha de concessions

Données CRC Bretagne-Sud 2013.

Vous souhaitez devenir conchyliculteur ?



Communauté d'agglomération de la Presqu'île de Guérande - Atlantique

3 Avenue des Noëles
44503 La Baule-Escoublac Cedex

📞 **02 51 75 06 80**