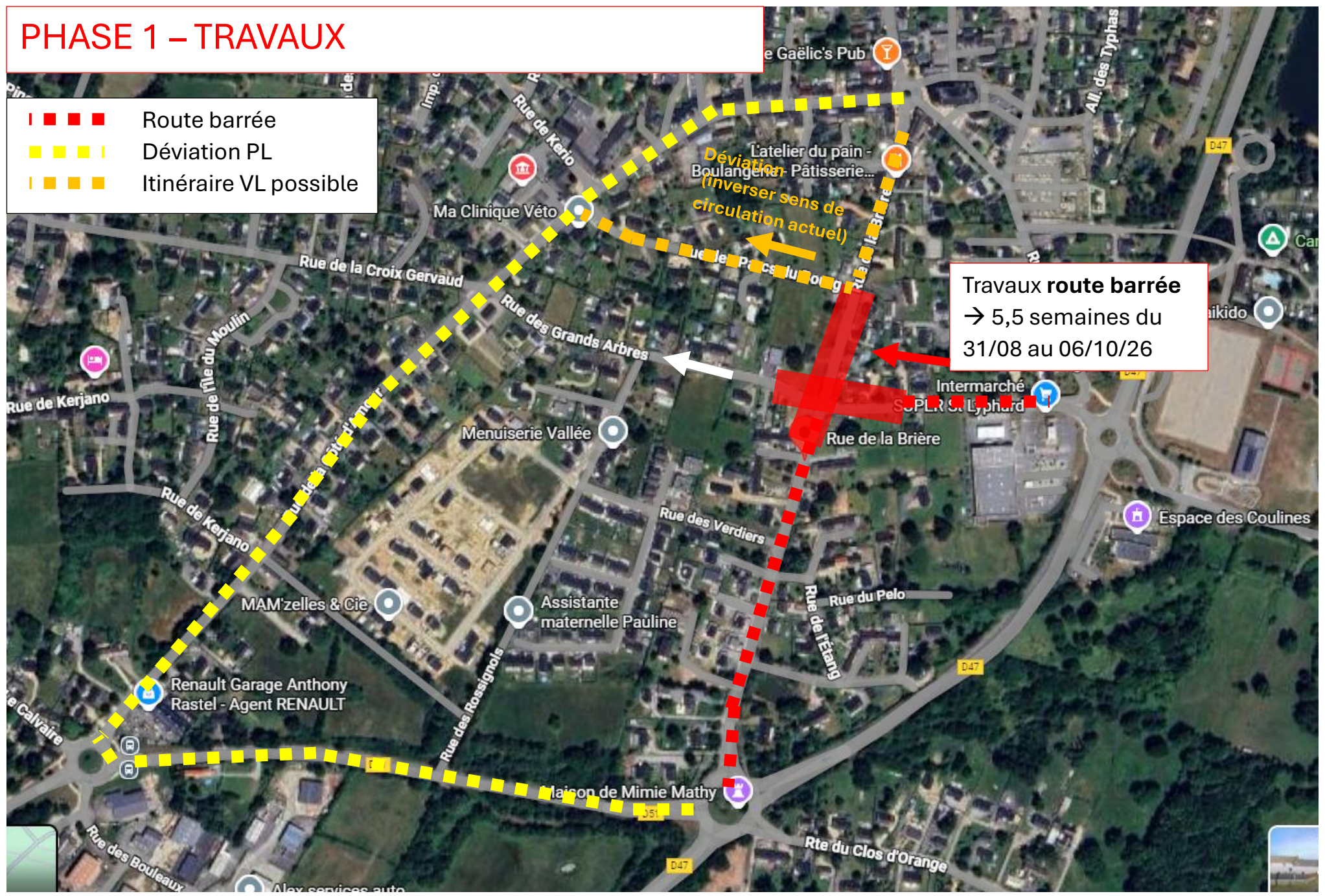


# PHASE 1 – TRAVAUX

- ■ ■ ■ Route barrée
- ▬ ▬ ▬ ▬ Déviation PL
- ▬ ▬ ▬ ▬ Itinéraire VL possible



**Travaux route barrée**  
→ 5,5 semaines du  
31/08 au 06/10/26

Déviation  
(Inverser sens de  
circulation actuel)

